



Ydelseskatalog

Tværfaglige indsatser for udsatte børn, unge og voksne

Introduktion

Carelink Gruppen - kort fortalt • Det får du hos Carelink Gruppen.

Børne- og familieindsatser

Børnefaglige undersøgelser • Praktisk pædagogisk støtte • Støtte i egen bolig • Spæd- og småbørnsindsatser • Støtteperson til forældre til anbragte børn og unge • Familiebehandling • Overvåget samvær • Ungestøtte • Kontaktpersonsordninger • Ledsagerordning • Støttet samvær • Støtte i hjemmet • Støtte uden for hjemmet.

Særligt specialiserede indsatser

Spiseforstyrrelse og selvskade • Ufrivilligt skolefravær • Helhedsorienterede plejefamilieindsatser • Stabiliserings- og misbrugsforløb.

Screening, udredning og afklaringsforløb

Psykologiske screeninger - udredninger og samtaleforløb • PAS-vurderinger.

Anbringelser

Særforanstaltninger • Akutberedskab

Bosteder

Mind-move • Vores huse

Beskæftigelsesrettede indsatser

Jobrettede forløb • Mestringsforløb • Mentorstøtte.

Konsulentbistand

Kompetenceudvikling • Screening og Analyse • Konsultativ
bistand • Lederudvikling • Traumeundervisning • Vikarbistand •
Specialundervisning • Kurser, Workshops og fyraftensmøder •
Supervision.

Carelink Gruppen - kort fortalt

Carelink Gruppen er Danmarks største velfærdskoncern og løfter opgaver inden for alle velfærdsområder. Vores fundament bygger på virksomheder, der har mere end 20 års praksiserfaring inden for hvert sit fagområde. Vi har derfor både bredde og tyngde i vores faglighed og de indsatser, vi leverer.

Vi har et ønske om at skabe en rød tråd imellem alle vores indsatser på tværs af alle fagområder og indsatsbehov. Vi sætter borgeren i centrum og gør det nemt og smidigt at modtage vores indsatser.

Vi udfordrer ikke det eksisterende system; vi støtter det

Vores unikke styrke ligger i evnen til at samle specialister og fagfolk inden for velfærdssektoren, og vores fokus er klart: At forbedre velfærden i Danmark og sætte borgeren i centrum. Vi udfordrer ikke det eksisterende system; vi støtter det. Vores mål er at udfylde de potentielle huller i allerede vellykkede kommunale indsatser, hvor der er et behov for supplerende hjælp.

Sammen om bedre velfærd

I Carelink Gruppen har vi et motto, der hedder "Sammen om bedre velfærd".

Når du vælger Carelink Gruppen, får du derfor ikke kun adgang til vores brede spektrum af ydelser, men også en samarbejdspartner, der er dedikeret til at opnå de bedste resultater inden for det specifikke velfærdsområde. Samarbejde er kernen i vores tilgang, og vi tror, at vi, ved at arbejde sammen, kan opnå de bedste resultater for borgerne (børn, unge og voksne). Vores mål er at styrke selvtilliden og udvikle kompetencerne hos dem, vi betjener, for derved at skabe en positiv indvirkning på samfundet.

En og samme indsats





Det får du hos Carelink Gruppen



Skræddersyede løsninger

I Carelink Gruppen tilbyder vi individuelle skræddersyede løsninger for de mest udsatte i samfundet. Vi arbejder helhedsorienteret og har mulighed for, indenfor områderne børn, unge, familie og beskæftigelse, at igangsætte indsatser, der rammer bredt eller specifikt, afhængigt af opgavens art. Vi er ligeledes døgntilgængelige og kan rykke ud med få timers varsel, når en akutsag opstår, og der er behov for en hurtig, effektiv løsning.



Specialister med erfaring

Vores team består af specialister med mange års erfaring inden for deres specifikke fagområder og tæller pædagoger, socialrådgivere, sygeplejersker, psykologer, lærere, ergoterapeuter, fysioterapeuter og læger. Vi kan løse de mest komplekse sager, da vores portefølje af medarbejdere kan matches ind i opgaven og løfte tværfagligt - uafhængigt af opgavens historik, kompleksitet og omfang.



Metoder

Vi tilbyder en bred vifte af indsatser i vores opgaveportefølje og har som følge heraf oparbejdet en stor og bredspektret værktøjskasse af metoder, vi kan tage afsæt i, afhængigt af indsats og behov. Vi anbefaler derfor, at man søger viden via vores hjemmeside eller spørger ind til vores metoder ved et uforpligtende møde, hvor vi kan zoome ind på den specifikke opgave og derved præcisere, hvilke metoder og redskaber, vi gør brug af i den sammenhæng. Vi arbejder dog altid systematisk og ud fra empiri og eksisterende best practice-anbefalinger.



Kvalitetssikring & dokumentation

For os er det altafgørende, at vi leverer god dokumentation, systematik og høj kvalitet i alle vores ydelser. Vi står på mål for vores kvalitet, og det gør vi, fordi vi vægter vores interne kvalitetssikring højt. Vi stiller høje krav til fagligheden og dokumentationen, både før, under og efter indsatsen.

Vi ønsker at være helt transparente, så vores kunder kan regne med, at det, de bestiller, er det, de får. Når man beder Carelink Gruppen om at løse en opgave, skal det være tydeligt, hvad man får, og hvordan vi løser opgaven. Vi har derfor faste kvalitetsstandarder for alle vores ydelser og stræber efter konstant forbedring.



Den røde tråd

Der er altid en klar rød tråd i vores arbejde, og man vil altid opleve, at vi taler samme sprog og arbejder efter de samme værdier og principper, uanset om man er kommune eller borger. Vi har særlig fokus på at koordinere vores indsatser, så det for den enkelte opleves som smidigt og nemt at være en del af - også selvom der vil være skift i indsatsen, eller man skal have tilknyttet andre indsatser.



Praksisvidenscenter

Carelink Gruppen fungerer ligeledes som et praksisvidenscenter. Vi baserer alle vores indsatser på nyeste viden og seneste forskning inden for de specifikke fagområder og kobler dem ovenpå vores egne praksiserfaringer. Vi er hele tiden nysgerrige på egen praksis, og gennem kontinuerlig tværgående sparring og udvikling oversætter vi og integrerer den nye viden i vores indsatser.

Carelink Gruppens praksisvidenscenter tilbyder dermed sparring, supervision, vidensdeling, oplæg og kurser, der kan være med til at løfte den samlede opgavevaretagelse eller understøtte særlige indsatser i kommunen.



Børne- og familieindsatser



Børnefaglige undersøgelser

Carelink Gruppen leverer børnefaglige undersøgelser af høj kvalitet efter gældende praksis i tæt samarbejde med kommunen.

Undersøgelserne kan leveres både ved behov for hjælp grundet vakante stillinger, ved behov for en ekstern undersøgelse eller ved et akut opstået behov, og kan både være enkelte undersøgelser eller med mere fast levering i et offentligt/privat samarbejde.

Praktisk pædagogisk støtte

Carelink Gruppen tilrettelægger praktisk pædagogisk støtte, som anvendes til familier med et særligt behov for at skabe eller genfinde struktur og overblik i hverdagen. Vores pædagogiske konsulenter inddrager hele familien og har fokus på en anerkendende og udviklingsorienteret tilgang. Vores formål er at støtte og hjælpe familien til at få en hverdag, der fungerer i forhold til at sikre barnets udvikling og trivsel.



Støtte til unge i egen bolig

Carelink Gruppen tilbyder støtteforløb for unge placeret i egen bolig. Der kan ex. være tale om støtte til, at den unge bliver godt etableret i egen bolig og får hverdagen til at fungere med de pligter og ansvar, der følger med. Vores bostøtter har fokus på skabe en god og tryk relation til den unge samtidig med, at vi har krav og forventninger til den unge i samarbejdet. Indsatsen har til formål at sikre den unges mestring af eget liv og understøtte alle aspekter indenfor ADL og kan ligeledes suppleres med øvrige ydelser, såsom misbrugssamtaler, udredninger eller lign. efter behov.



Spæd- og småbørnsindsatser

Carelink Gruppen tilbyder spæd- og småbørnsindsatser for målgruppen af sårbare gravide, hvor der er bekymring for, at barnet forud for eller umiddelbart efter fødslen kan få behov for særlig støtte, samt gruppen af sårbare familier med børn i alderen 0 til 3 år. Carelink Gruppen tilbyder ligeledes døgnstøtte i hjemmet som et alternativ til mor-barn ophold, eller anbringelse i en kortere eller længere periode.



Fokus er på at støtte forældrene i at danne og implementere bæredygtige redskaber og metoder til at understøtte barnets behov, både her og nu - og på sigt.



Støtteperson til forældre til børn og unge, der er anbragt uden for hjemmet

Carelink Gruppen tilbyder støtteperson til forældremyndighedsindehaveren i den periode, barnet/den unge er anbragt uden for hjemmet. Støttepersonens opgave er bl.a. at lytte og være der for at støtte forældrene samt følge målsætningen i den udarbejdede forældrehandleplan. Vores støttepersoner har fokus på at danne en tillidsfuld relation til forældrene samt at støtte op om samarbejdet mellem forældre, plejefamilie og kommune.

Familiebehandling

Carelink Gruppen tilbyder helhedsorienteret familiebehandling i familiens eget hjem. Formålet er at skabe forandringer og bedre trivsel for barnet og familien ved hjælp af støttende samtaler.

Familiebehandlingen tilrettelægges i tæt samarbejde med kommunen og ud fra familiens behov samt den bevilling, der foreligger. Der arbejdes ud fra de mål, der er opsat i børne/ungeplanen, og der laves tæt opfølgning. Vores fagkonsulenter har fokus på at ændre uhensigtsmæssige handle-mønstre og yde støtte i forhold til alternative løsningsmodeller. Vi har ansat fagkonsulenter med socialfaglige kompetencer og solid erfaring i arbejdet med sårbare familier, som kan rykke ud til familiebehandlingsopgaver med kort varsel. Der udfærdiges journalnotater efter hver familiebehandling, og der udarbejdes ICS status efter aftale med kommunen.



Ungestøtte

Carelink Gruppen tilbyder mulighed for ungestøtte til og med det 23. år. Støtten tilbydes både i relation til de unge, der fylder 18 år, som allerede har en kontaktperson, og som fortsat har behov for støtte, samt til de unge, der forud for støtten har været anbragt uden for hjemmet. Indsatsen kan suppleres med øvrige ydelser såsom misbrugssamtaler, udredninger og lign. efter behov.

Overvåget samvær

Carelink Gruppen tilbyder at overvåget samvær mellem et anbragt barn og de biologiske forældre. Et overvåget samvær kræver særligt kompetente medarbejdere, da de skal sikre, at barnet ikke lider fysisk eller psykisk overlast. Vores samværskonsulenter har særligt fokus på at observere og overvåge barnet tæt og gribe ind i de situationer, hvor det vurderes, at barnets tarv er truet. Vi tegner tydelige og klare rammer samt formål for overvågningen i samarbejdet med henblik på at skabe et godt og rart grundlag for samværet. Der vil især være opmærksomhed på at skabe en positiv og anerkendende dialog, således at både barn og forældre føler sig trygge. Der udarbejdes altid skriftlig status på et overvåget samvær - første gang efter 3 måneder. Carelink Gruppen har familievenlige samværslokaler til rådighed.



Kontaktpersonordninger

Carelink Gruppen tilbyder kontaktpersonordning til børn og unge, der har behov for en tryk og stabil voksenkontakt i hverdagen. Vores kontaktpersoner har fokus på at skabe en god og tryk relation samt, via en systematisk afdækning af ressourcer og udfordringer og med en understøttende tilgang, at anvende den unges ressourcer konstruktivt ind i mestringen af eget liv. Kontaktpersonerne yder bl.a. støtte og vejledning i forhold til daglige rutiner, f.eks. at passe job eller skole, flytning til egen bolig, deltage sociale arrangementer og fritidsaktiviteter, og indsatsen kan ligeledes suppleres med øvrige ydelser, såsom misbrugssamtaler, udredninger og lign. efter behov.



Ledsagerordning

Carelink Gruppen tilbyder at iværksætte og drifte ledsageordning til børn og unge mellem 12-18 år. Indsatsen tilrettelægges ud fra barnets eller den unges behov og med fokus på, at sikre det rigtige match, således der opnås kontinuitet for både barn og familie. Det kan f.eks. dreje sig om en ung med et bevægelseshandicap, som ønsker at komme i biografen, gå i byen med veninder m.v. Vores ledsagere har fokus på at få skabt en god relation til barnet/den unge, med henblik på at opnå et trygt og tillidsfuldt forløb. Derfor vil der også være et tæt samarbejde med barnet/den unge og familien i forbindelse med rekrutteringen af den rette medarbejder.

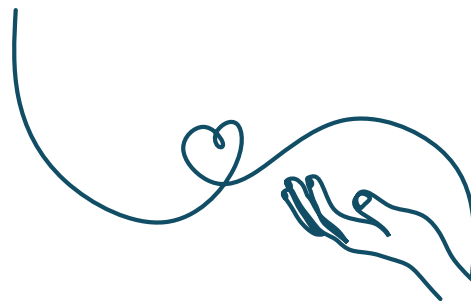


Støtte i hjemmet

Carelink Gruppens tilrettelæggelse af støtte i eget hjem sker altid ud fra det perspektiv, at hvert barn og familie er unik. Derfor vil indsatsen blive skræddersyet ud fra barnet og familiens behov. Der kan være tale om alt mellem få timer til døgndækkende støtte. Vores fokus er at tilknytte et fast team af medarbejdere med de rette faglige kompetencer, således at der opnås kontinuitet og tryghed for hele familien. Det kan f.eks. være støtte i hjemmet ved børn med alvorlige kroniske lidelser, hvor de sygeplejefaglige kompetencer er altafgørende.

Støttet samvær

Carelink Gruppen varetager støttet samvær for det anbragte barn og dets forældre. Iværksættelse af samvær stiller store krav, og derfor har vi et kompetent team af fagkonsulenter med socialrådgiverbaggrund, som har flere års erfaring i at støtte forældre og børn i en samværsituation. Fokus er på at hjælpe begge parter til at få en god samværsoplevelse på trods af de udfordringer, der måtte være. Samtidig evner vores dygtige samværskonsulenter at balancere mellem at støtte, vejlede og sætte grænser. Samværet kan foregå hos plejefamilien, forældrenes hjem eller et neutralt sted, f.eks. de familievenlige samværslokaler som Carelink Gruppen har til rådighed. Der udarbejdes altid skriftlig status på et støttet samvær, første gang efter 3 måneder.



Støtte uden for hjemmet

Carelink Gruppens brede palette af fagkompetente medarbejdere kan anvendes i forbindelse med aflastning udenfor hjemmet. Det kan f.eks. være ved et handicappet barn, hvor vi i forvejen varetager i hjemmet. I forbindelse med at barnets skal i aflastning på institution udenfor hjemmet, følger de samme medarbejdere ligeledes med, således at barnet og familien oplever kontinuitet og genkendelighed.

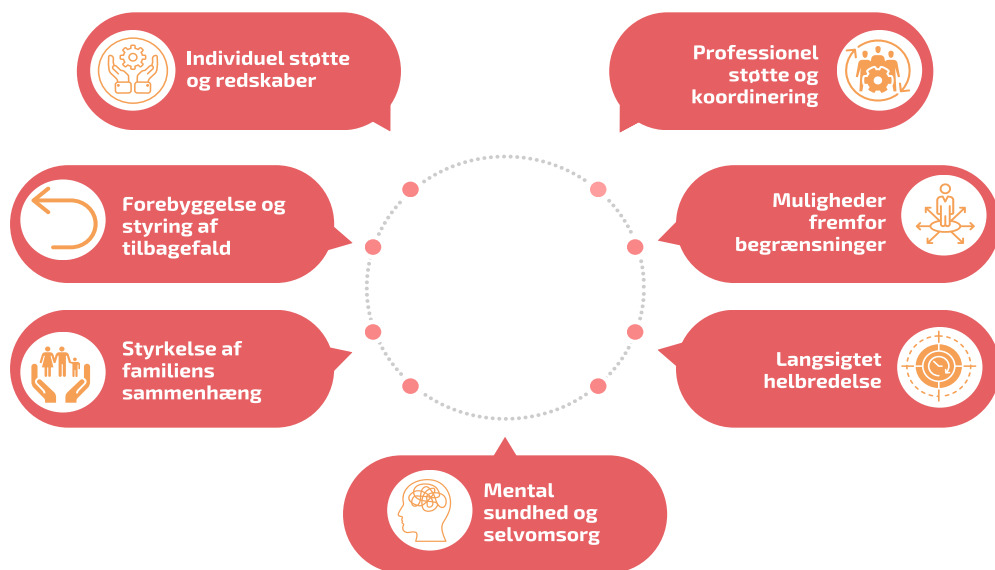


Særligt specialiserede indsatser



Indsatser omkring spiseforstyrrelser og selvskade

Carelink Gruppen har et særligt specialiseret spiseforstyrrelsesteam, der står klar til at tilrettelægge et skræddersyet forløb til børn og unge, der kæmper med spiseforstyrrelse og selvskade. Der kan være tale om f.eks. anoreksi, bulimi eller overspisning. Den specialiserede støtte er integreret i en behandlings- og rehabiliteringsplan og foregår i tæt samarbejde med relevante behandlere eller støttepersoner i barnets eller den unges liv. Der kan f.eks. være tale om indsatser såsom individuel støtte (bl.a. spisestøtte), familiebehandling, gruppeforløb, støttekontaktperson, psykoedukation og rehabilitering.



Indsatser omkring ufrivilligt skolefravær

Børn og unge, der har det dårligt, når de skal i skole, skal hjælpes hurtigst muligt. Derfor har vi i Carelink Gruppen ansat fagkonsulenter med særlig viden indenfor ufrivilligt skolefravær. Det er vores klare erfaring, at iværksættelse af hurtige indsatser som f.eks. en mentorordning, der følger barnet tæt i såvel hjemmet som i skolen, kan gøre en markant forskel. Carelink Gruppen sikrer i den forbindelse altid et tæt samarbejde med skolen med henblik på at lægge en plan, der medvirker til, at barnet langsomt og trygt kan genoptage sin skolegang.



Helhedsorienterede plejefamilieindsatser

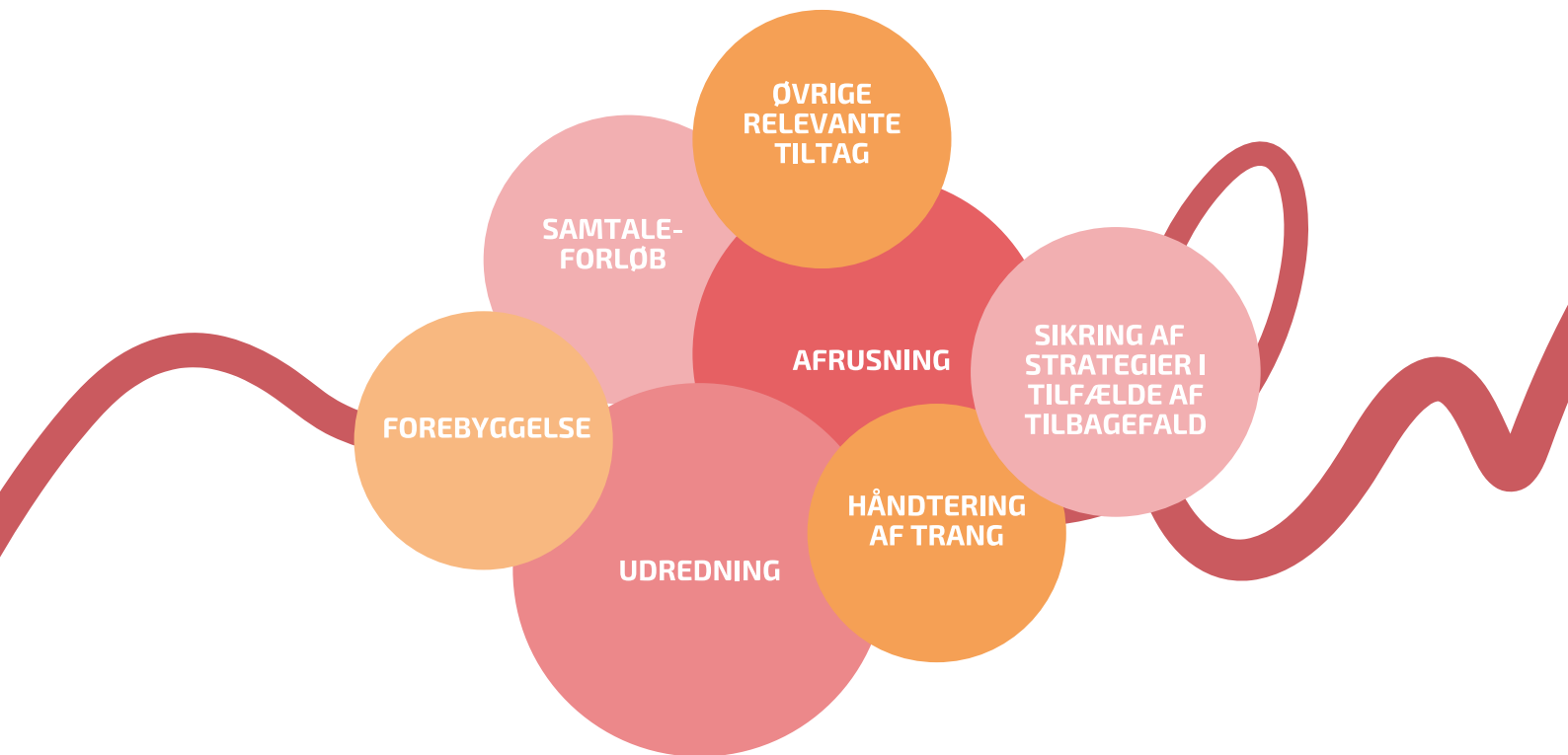
Carelink Gruppen tilbyder indsatser ifm. anbringelse af et barn eller ung i en plejefamilie. Vores fokus er at sikre gode forudsætninger og rammer for såvel kommunen, plejefamilien, forældrene og barnet, når der sker anbringelse i en familiepleje. Det gør vi ved at yde en helhedsorienteret indsats, hvor barnet er i centrum og med øje for at forebygge afbrudte anbringelser. Indsatserne varetages af vores dygtige plejefamilieteam og inddrager ligeledes specialiserede faggrupper til vurdering af barnets udfordringer og behov samt til fagligt at kunne understøtte plejefamilien i den opgave, de står i. Plejefamilieteamet er døgntilgængeligt og giver mulighed for løbende sparring, akut aflastning eller udkørende assistance, hvis behovet opstår.





Stabiliserings- og misbrugsforløb

I Carelink Gruppen tilbyder vi strukturerede misbrugsforløb ud fra den aktuelle forskning, der peger på, at misbrugsforløb til unge bør være tilpasset den unges behov og særlige misbrugsprofil. Det er ofte andre udfordringer end selve rusmiddelproblematikkerne, der fylder mest for den unge. I Carelink Gruppen tilrettelægges misbrugsforløbet derfor som en helhedsorienteret indsats, hvor der tages hånd om hele den unges situation. Et typisk forløb indeholder følgende elementer: Afrusning, udredning, samtaleforløb, håndtering af trang, sikring af strategier i tilfælde af tilbagefald samt forebyggelse og relevante tiltag som f.eks. træning af sociale færdigheder og netværksstøtte.





Screening, udredning og afklaringsforløb



Psykologiske screeninger, udredninger, samtaleforløb

Carelink Gruppen tilbyder psykologiske undersøgelser, udredninger og samtaleforløb, der kan tilpasses fleksibelt efter behov, og som omfatter områderne psykiatri, kognition, neuropsykologi, personlighed og funktionsniveau i hverdagen. Undersøgelserne varetages af erfarne psykologer, som er autoriseret specialpsykolog inden for børne- og ungeområdet. Ligeledes deltager de i VISO-forløb og sikrer løbende supervision til vores medarbejdere.

PAS-vurderinger

Carelink Gruppen tilbyder PAS-vurdering (Pædagogisk Analyse System) af børn og unge. PAS-vurderingen er med til at fremhæve og konkretisere den unges kompetencer indenfor det visuelle, det motoriske og det sproglige område. PAS-vurderingen skaber en forståelse for den unges handlinger og dermed mulighed for at gentænke og tilrettelægge den rette pædagogiske indsats ift. den enkelte unge. Carelink Gruppens PAS-konsulent står for vurderingen med udgangspunkt i samtaler med og test af den unge samt eventuelt inddragelse af fagprofessionelle.





Anbringelser



Særforanstaltninger

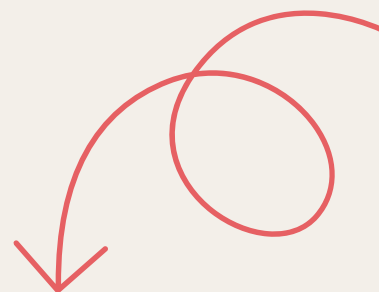
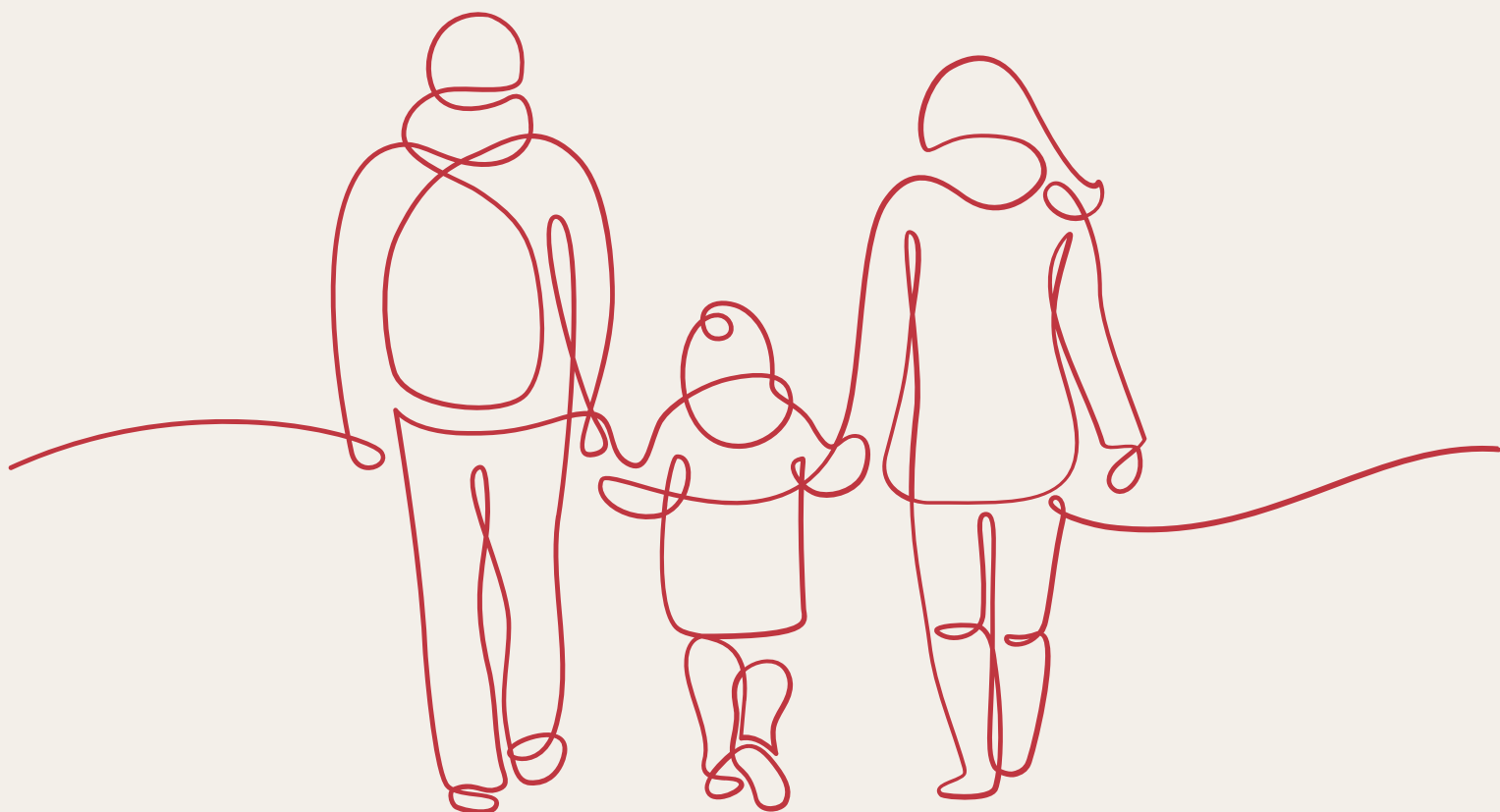
Carelink Gruppen tilbyder etablering af særforanstaltninger, herunder indsatser i forhold til problemskabende og risikoadfærd. Der er her tale om særlige foranstaltninger, der er individuelt tilrettelagt til de børn og unge, der har et omfattende behov for støtte, men hvor den risikobetonede adfærd medvirker til, at de ikke er i målgruppen for et ordinært tilbud. Vores tilgang her er i første omgang at sikre en individuelt koordineret stabilisering af og omkring den unge med henblik på hurtigst muligt at skabe mulighed for den unges videre udvikling.

Akutberedskab

Carelink Gruppen tilbyder at løfte opgaver, hvor der er tale om akutforanstaltninger, der kræver anbringelse, men hvor det rette tilbud ikke er fundet. Dette kan lade sig gøre i en periode på 3 uger med mulighed for forlængelse på yderligere 3 uger. Ved akut behov for flytning af et barn/en ung, hvor myndigheden vurderer, at situationen for barnet/den unge udgør en alvorlig karakter, kan Carelink Gruppen træde til i løbet af få timer. Vi tilbyder i samarbejdet med kommunen at finde den rigtige geografiske placering af indsatsen hurtigst muligt.



Sammen om bedre velfærd



Læs mere om vores ydelser her
www.carelink.dk



Bosteder

Mind-Move ApS, under Carelink Gruppen, har siden 2017 drevet bostedsvirksomhed under Servicelovens § 66 og § 107.

Mind-Move tager imod børn og unge i alderen 5-29 år, fordelt på 5 afdelinger.

Målgruppen for vores unge er blandt andet:

- **Omsorgssvigt**
- **Kriminalitetstruet adfærd**
- **Udadreagerende adfærd**
- **Misbrugsproblematikker**
- **Tilknytningsforstyrrelse**
- **Dømt til strafferetlige foranstaltninger**
- **Opmærksomhedsforstyrrelse**

Mind-Move tager ligeledes imod børn med andre baggrunde, der har behov for et nyt hjem.

Selskabet driver 5 bosteder, hvoraf fire af dem er beliggende i Århus Kommune og et i Vejle. Bostederne er indrettet som almindelige hjem i traditionelle familiehuse, hvor børnene har egne værelser, mens køkkener, stuer og øvrige faciliteter er fælles.

Vores overordnede pædagogiske metoder er pædagogisk idræt samt løsningsfokuseret tilgang. Disse indtænkes i både lederes og medarbejders ageren i det daglige arbejde og virke. Et liv i bevægelse betyder også, at vi lægger stor vægt på en aktiv fritid, og vi har stort fokus på, at beboerne deltager i det lokale foreningsliv.



Sabroehus

Sabroehus, er placeret i Mundelstrup, som er en mindre by lidt udenfor Aarhus.

Sabroehus, har plads til 9 anbragte unge, herunder også 3 stk. §107 pladser, som har deres egne værelser, men som deler toilet og bad, samt køkkenfaciliteter i åben forbindelse med opholdsrum.

Der er et ønske om, at Sabroehus skal emme af hjemlighed, hvorfor mere personlige stile og interiør kan ønskes, således at det er hjemligt for alle.



Busters verden

Busters Verden er godkendt til børn og unge i alderen 5-18 år, hvor vi har speciale i negativ social kontrol og overtilpassethed samt æresrelaterede familieudfordringer, hvorfor vi rummer anonymiseret anbringelser og derfor har hemmelig adresse.

Der er fokus på fællesskabet mellem de børn og unge, der bor i huset, hvor vi gennem weekendaktiviteter og udlandsture styrker sammenholdet og dyrker rollemodelfunktioner samt øver medmenneskeligt hensyn til hinanden.



Hømosevej

Hømosevej er et børne- og ungehjem i Viby J. Vi befinder os nær Brabrand Sø og med kort afstand til Viby Torv, hvor bybusser hyppigt kører til Aarhus C. Vi har plads til 8 unge, hvoraf to er § 107 pladser.

Huset er optaget af både fysiske og sansemotoriske aktiviteter som led i den idrætspædagogiske metode.



Risskovhus

Tæt på offentlig transport byder Risskovhus på hjemlige omgivelser med plads til 8 unge, hvor vi skaber en hverdag præget af omsorg og struktur.

Risskovhus tilbyder en tryk og støttende ramme for unge, med fokus på deres udvikling, trivsel og sundhed.



Troldborghus

Troldborghus, er placeret i naturskønne omgivelser mellem Vejle og Kolding.

Troldborghus, har plads til 9 anbragte børn og unge, herunder også 4 stk. §107 pladser, som har deres egne værelser, men som deler toilet og bad, samt køkkenfaciliteter og opholdsrum.

Der er eget træningscenter i huset, gamerrum med 3 computere, samtalerum, klaver og derudover et aktivitetsrum med bordtennis, billard og bordfodbold. Vi har en hyggelig tv-stue med plads til alle. Derudover en spisestue, hvor vi spiser samlet. Vi har gode udendørsarealer med en større græsplæne med fodboldmål, en sansegyngesamt en nedgravet trampolin. Der går offentlig transport til hhv. Kolding og Vejle ca. 2 km. fra huset. Der er kort afstand til gode vandrestier, Kongernes Jelling og Egtvedpigens grav i området.

Beskræftigelsesrettede indsatser



Jobrettede forløb

Carelink Gruppen tilbyder jobrettede forløb i form af både samtaler og gruppeforløb til ledige uanset målgruppe og alder, der har brug for støtte til at komme i job. Forløbene har et særligt fokus på, hvorledes, der sammen med den enkelte lægges en realistisk plan med fokus på ressourcer og kompetencer, der sikrer det bedste jobmatch og at der opnås en stabil tilknytning til arbejdsmarkedet.



Mestringsforløb

Hos Carelink Gruppen har vi stor erfaring med, at arbejde med sygemeldte og borgere i ressourceforløb. Vi tilbyder mestringsforløb, der er en kombination af samtaler og gruppeforløb, hvor den enkelte støttes til, i et tæt samarbejde, at få skabt de bedste forudsætninger for at opnå afklaring og igen at kunne vende tilbage til arbejdsmarkedet.

Mentor støtte

Carelink Gruppen tilbyder mentorstøtte til borgere, der har behov for støtte til at fastholde eller opnå beskæftigelse eller en beskæftigelsesfremmende aktivitet. Mentorstøtten gives også til personer i ordinære job såfremt støtten vurderes at have afgørende betydning i forbindelse med fastholdelse.



Vi ser dit fulde potentiale

Konsulentbistand



Kompetenceudvikling

Carelink Gruppen iværksætter og faciliterer kompetenceudvikling for medarbejdere ude i kommunerne eller på private og offentlige institutioner såsom bosteder, krisecentre eller skoler. Vi skræddersyr kompetenceudviklingsforløbet efter jeres behov og på tværs af indsatsområder og målgrupper. Forløbet kombineres ofte med en forudgående eller sideløbende screening og analyse.

Screening og Analyse

Carelink Gruppen har i en årrække udarbejdet tilbundsående analyser på både beskæftigelsesområdet, familieområdet og socialområdet. Analyserne kan udarbejdes på baggrund af screening af sager, interviews med medarbejdere og brugere og kan være med til at belyse udfordringer og kompetencer indenfor det givne område, herunder understøtte et kompetenceudviklingsforløb.



Konsultativ bistand

Carelink Gruppen tilbyder bistand i den enkelte sag ude i kommunerne, hvor vores erfarne konsulenter kan agere 2. rådgiver eller yde supervision og sparring i komplekse sager. Bistanden kan også kombineres med udarbejdelse af undersøgelser eller som led i et kompetenceudviklingsforløb.

Lederudvikling

For at kunne understøtte og sikre et godt kompetenceforløb eller en forandringsproces tilbyder Carelink Gruppen lederudvikling. Vi har i Carelink Gruppen stor erfaring med dette, og forløbet tilpasses jeres behov - ofte som en integreret del af en kompetenceudvikling og/eller organisationsændring.



Traumeundervisning

Carelink Gruppen tilbyder konsultativ traumeundervisning for faggrupper eller forældregrupper, som tager udgangspunkt i dels, hvad traumer gør ved hjerne og krop samt hvilke konkrete værktøjer, man med fordel kan tage udgangspunkt i, i arbejdet med traumeramte mennesker.

Specialundervisning

Carelink Gruppen tilbyder konsultativ sparring og vejledning i specialundervisning og specialpædagogiske tilgange til børn og unge med særlige komplekse problemstillinger. Ligeledes mulighed for at understøtte vejledningen med viden om og erfaring inden for dansk som andetsprog.

Supervision

Carelink Gruppen tilbyder supervisionsforløb fra vores psykolog og specialpsykolog for professionelle teams, der arbejder med børn og unge, og som har brug for sagssupervisioner eller temabaseret supervision alt efter behov.

Vikarbistand

Carelink Gruppen råder over eget vikarkorps med sundhedspersonale til pleje- og sundhedssektoren. Som kunde hos os er du garanteret markedets højeste leveringssikkerhed, kontinuitet, høj faglighed og konkurrencedygtig prissætning

Kurser, workshops og fyraftensmøder

Carelink Gruppen skræddersyr kurser af kortere og længere varighed og faciliterer workshops indenfor vores kerneområder bl.a. spiseforstyrrelse og/eller selvskaede, håndtering af unge med udadreagerende adfærd, inddragelse af børn og forældre, lovgivning og skriftlig dokumentation.

Læs mere på www.carelink.dk

Kontakt

Kristina Victoria Merkel

Driftsdirektør

Tel.: 2869 2393

Mail: kme@carelink.dk

Tina Abildgaard

Fagdirektør

Tlf.: 2873 4559

Mail: tag@carelink.dk

Steen Gaardsted

Driftsdirektør, Bosteder

Tlf.: 6040 3736

Mail: sga@carelink.dk