

# Ydelseskatalog

Tværfaglige indsatser for udsatte børn, unge og voksne

## Introduktion

Carelink Gruppen - kort fortalt • Det får du hos Carelink Gruppen.

## Børne- og familieindsatser

Børnefaglige undersøgelser • Praktisk pædagogisk støtte • Støtte i egen bolig • Spæd- og småbørnsindsatser • Støtteperson til forældre til anbragte børn og unge • Familiebehandling • Overvåget samvær • Ungestøtte • Kontaktpersonsordninger • Ledsagerordning • Støttet samvær • Støtte i hjemmet • Støtte uden for hjemmet.

## Særligt specialiserede indsatser

Spiseforstyrrelse og selvskade • Ufrivilligt skolefravær • Helhedsorienterede plejefamilieindsatser • Stabiliserings- og misbrugsforløb.

## Screening, udredning og afklaringsforløb

Psykologiske screeninger - udredninger og samtaleforløb • PAS-vurderinger.

# Anbringelser

Akutanbringelse og -placering jf. BL §12.3 / SEL §4, stk.4.

# Bosteder

Mind-move • Mellemstoppet

# Beskæftigelsesrettede indsatser

Jobrettede forløb • Mestringsforløb • Mentorstøtte.

# Konsulentbistand

Kompetenceudvikling • Screening og Analyse • Konsulent  
bistand • Lederudvikling • Traumeundervisning • Vikarbistand •  
Specialundervisning • Kurser, workshops og fyraftensmøder.

# Carelink Gruppen - kort fortalt

Carelink Gruppen er Danmarks største velfærdskoncern og løfter opgaver inden for alle velfærdsområder. Vores fundament bygger på virksomheder, der har mere end 20 års praksiserfaring inden for hvert sit fagområde. Vi har derfor både bredde og tyngde i vores faglighed og de indsatser, vi leverer.

Vi har et ønske om at skabe en rød tråd imellem alle vores indsatser på tværs af alle fagområder og indsatsbehov. Vi sætter borgeren i centrum og gør det nemt og smidigt at modtage vores indsatser.

## Vi udfordrer ikke det eksisterende system; vi støtter det

Vores unikke styrke ligger i evnen til at samle specialister og fagfolk inden for velfærdssektoren, og vores fokus er klart: At forbedre velfærden i Danmark og sætte borgeren i centrum.

*Vi udfordrer ikke det eksisterende system; vi støtter det.*

Vores mål er at udfylde de potentielle huller i allerede vellykkede kommunale indsatser, hvor der er et behov for supplerende hjælp.

## Sammen om bedre velfærd

I Carelink Gruppen har vi et motto, der hedder "Sammen om bedre velfærd".

Når du vælger Carelink Gruppen, får du derfor ikke kun adgang til vores brede spektrum af ydelser, men også en samarbejdspartner, der er dedikeret til at opnå de bedste resultater inden for det specifikke velfærdsområde. Samarbejde er kernen i vores tilgang, og vi tror, at vi, ved at arbejde sammen, kan opnå de bedste resultater for borgerne (børn, unge og voksne). Vores mål er at styrke selvtilliden og udvikle kompetencerne hos dem, vi betjener, for derved at skabe en positiv indvirkning på samfundet.

## En og samme indsats





# Det får du hos Carelink Gruppen



## Skræddersyede løsninger

I Carelink Gruppen tilbyder vi individuelle skræddersyede løsninger for de mest udsatte i samfundet. Vi arbejder helhedsorienteret og har mulighed for, indenfor områderne børn, unge, familie og beskæftigelse, at igangsætte indsatser, der rammer bredt eller specifikt, afhængigt af opgavens art. Vi er ligeledes døgntilgængelige og kan rykke ud med få timers varsel, når en akutsag opstår, og der er behov for en hurtig, effektiv løsning.



## Specialister med erfaring

Vores team består af specialister med mange års erfaring inden for deres specifikke fagområder og tæller pædagoger, socialrådgivere, sygeplejersker, psykologer, lærere, ergoterapeuter, fysioterapeuter og læger. Vi kan løse de mest komplekse sager, da vores portefølje af medarbejdere kan matches ind i opgaven og løfte tværfagligt - uafhængigt af opgavens historik, kompleksitet og omfang.



## Metoder

Vi tilbyder en bred vifte af indsatser i vores opgaveportefølje og har som følge heraf oparbejdet en stor og bredspektret værktøjskasse af metoder, vi kan tage afsæt i, afhængigt af indsats og behov. Vi anbefaler derfor, at man søger viden via vores hjemmeside eller spørger ind til vores metoder ved et uforpligtende møde, hvor vi kan zoome ind på den specifikke opgave og derved præcisere, hvilke metoder og redskaber, vi gør brug af i den sammenhæng. Vi arbejder dog altid systematisk og ud fra empiri og eksisterende best practice-anbefalinger.



## Kvalitetssikring & dokumentation

For os er det altafgørende, at vi leverer god dokumentation, systematik og høj kvalitet i alle vores ydelser. Vi står på mål for vores kvalitet, og det gør vi, fordi vi vægter vores interne kvalitetssikring højt. Vi stiller høje krav til fagligheden og dokumentationen, både før, under og efter indsatsen.

Vi ønsker at være helt transparente, så vores kunder kan regne med, at det, de bestiller, er det, de får. Når man beder Carelink Gruppen om at løse en opgave, skal det være tydeligt, hvad man får, og hvordan vi løser opgaven. Vi har derfor faste kvalitetsstandarder for alle vores ydelser og stræber efter konstant forbedring.



## Den røde tråd

Der er altid en klar rød tråd i vores arbejde, og man vil altid opleve, at vi taler samme sprog og arbejder efter de samme værdier og principper, uanset om man er kommune eller borger. Vi har særlig fokus på at koordinere vores indsatser, så det for den enkelte opleves som smidigt og nemt at være en del af - også selvom der vil være skift i indsatsen, eller man skal have tilknyttet andre indsatser.



## Praksisvidenscenter

Carelink Gruppen fungerer som et praksisvidenscenter. Vi baserer alle vores indsatser på nyeste viden og seneste forskning inden for de specifikke fagområder og kobler dem ovenpå vores egne praksiserfaringer. Vi er hele tiden nysgerrige på egen praksis, og gennem kontinuerlig tværgående sparring og udvikling oversætter vi og integrerer den nye viden i vores indsatser.

Carelink Gruppens praksisvidenscenter tilbyder dermed sparring, supervision, vidensdeling, oplæg og kurser, der kan være med til at løfte den samlede opgavevaretagelse eller understøtte særlige indsatser i kommunen.



## Børne- og familieindsatser



### Børnefaglige undersøgelser

Carelink Gruppen leverer børnefaglige undersøgelser af høj kvalitet efter gældende praksis i tæt samarbejde med kommunen.

Undersøgelserne kan leveres både ved behov for hjælp grundet vakante stillinger, ved behov for en ekstern undersøgelse eller ved et akut opstået behov, og kan både være enkelte undersøgelser eller med mere fast levering i et offentligt/privat samarbejde.

### Praktisk pædagogisk støtte

Carelink Gruppen tilrettelægger praktisk pædagogisk støtte, som anvendes til familier med et særligt behov for at skabe eller genfinde struktur og overblik i hverdagen. Vores pædagogiske konsulenter inddrager hele familien og har fokus på en anerkendende og udviklingsorienteret tilgang. Vores formål er at støtte og hjælpe familien til at få en hverdag, der fungerer i forhold til at sikre barnets udvikling og trivsel.

### Støtte til unge i egen bolig

Carelink Gruppen tilbyder støtteforløb for unge placeret i egen bolig. Der kan ex. være tale om støtte til, at den unge bliver godt etableret i egen bolig og får hverdagen til at fungere med de pligter og ansvar, der følger med. Vores bostøtter har fokus på skabe en god og tryk relation til den unge samtidig med, at vi har krav og forventninger til den unge i samarbejdet. Indsatsen har til formål at sikre den unges mestring af eget liv og understøtte alle aspekter indenfor ADL og kan ligeledes suppleres med øvrige ydelser, såsom misbrugssamtaler, udredninger eller lign. efter behov.



## Spæd- og småbørnsindsatser

Carelink Gruppen tilbyder spæd- og småbørnsindsatser for målgruppen af sårbare gravide, hvor der er bekymring for, at barnet forud for eller umiddelbart efter fødslen kan få behov for særlig støtte, samt gruppen af sårbare familier med børn i alderen 0 til 3 år. Carelink Gruppen tilbyder ligeledes døgnstøtte i hjemmet som et alternativ til mor-barn ophold, eller anbringelse i en kortere eller længere periode.



**Fokus er på at støtte forældrene i at danne og implementere bæredygtige redskaber og metoder til at understøtte barnets behov, både her og nu - og på sigt.**



## Støtteperson til forældre til børn og unge, der er anbragt uden for hjemmet

Carelink Gruppen tilbyder støtteperson til forældremyndighedsindehaveren i den periode, barnet/den unge er anbragt uden for hjemmet. Støttepersonens opgave er bl.a. at lytte og være der for at støtte forældrene samt følge målsætningen i den udarbejdede forældrehandleplan. Vores støttepersoner har fokus på at danne en tillidsfuld relation til forældrene samt at støtte op om samarbejdet mellem forældre, plejefamilie og kommune.



## Familiebehandling

Carelink Gruppen tilbyder helhedsorienteret familiebehandling i familiens eget hjem. Formålet er at skabe forandringer og bedre trivsel for barnet og familien ved hjælp af støttende samtaler. Familiebehandlingen tilrettelægges i tæt samarbejde med kommunen og ud fra familiens behov samt den bevilling, der foreligger. Der arbejdes ud fra de mål, der er opsat i børne/ungeplanen, og der laves tæt opfølgning. Vores fagkonsulenter har fokus på at ændre uhensigtsmæssige handlemønstre og yde støtte i forhold til alternative løsningsmodeller. Vi har ansat fagkonsulenter med socialfaglige kompetencer og solid erfaring i arbejdet med sårbare familier, som kan rykke ud til familiebehandlingsopgaver med kort varsel. Der udfærdiges journalnotater efter hver familiebehandling, og der udarbejdes ICS status efter aftale med kommunen.



## Ungestøtte

Carelink Gruppen tilbyder mulighed for ungestøtte til og med det 23. år. Støtten tilbydes både i relation til de unge, der fylder 18 år, som allerede har en kontaktperson, og som fortsat har behov for støtte, samt til de unge, der forud for støtten har været anbragt uden for hjemmet. Indsatsen kan suppleres med øvrige ydelser såsom misbrugssamtaler, udredninger og lign. efter behov.

## Overvåget samvær

Carelink Gruppen tilbyder at overvåget samvær mellem et anbragt barn og de biologiske forældre. Et overvåget samvær kræver særligt kompetente medarbejdere, da de skal sikre, at barnet ikke lider fysisk eller psykisk overlast. Vores samværskonsulenter har særligt fokus på at observere og overvåge barnet tæt og gribe ind i de situationer, hvor det vurderes, at barnets tarv er truet. Vi tegner tydelige og klare rammer samt formål for overvågningen i samarbejdet med henblik på at skabe et godt og rart grundlag for samværet. Der vil især være opmærksomhed på at skabe en positiv og anerkendende dialog, således at både barn og forældre føler sig trygge. Der udarbejdes altid skriftlig status på et overvåget samvær - første gang efter 3 måneder. Carelink Gruppen har familievenlige samværslokaler til rådighed.



## Kontaktpersonsordning

Carelink Gruppen tilbyder kontaktpersonsordning til børn og unge, der har behov for en tryk og stabil voksenkontakt i hverdagen. Vores kontaktpersoner har fokus på at skabe en god og tryk relation samt, via en systematisk afdækning af ressourcer og udfordringer og med en understøttende tilgang, at anvende den unges ressourcer konstruktivt ind i mestringen af eget liv. Kontaktpersonerne yder bl.a. støtte og vejledning i forhold til daglige rutiner, f.eks. at passe job eller skole, flytning til egen bolig, deltage sociale arrangementer og fritidsaktiviteter, og indsatsen kan ligeledes suppleres med øvrige ydelser, såsom misbrugssamtaler, udredninger og lign. efter behov.



## Ledsagerordning

Carelink Gruppen tilbyder at iværksætte og drifte ledsageordning til børn og unge mellem 12-18 år. Indsatsen tilrettelægges ud fra barnets eller den unges behov og med fokus på, at sikre det rigtige match, således der opnås kontinuitet for både barn og familie. Det kan f.eks. dreje sig om en ung med et bevægelseshandicap, som ønsker at komme i biografen, gå i byen med veninder m.v. Vores ledsagere har fokus på at få skabt en god relation til barnet/den unge, med henblik på at opnå et trygt og tillidsfuldt forløb. Derfor vil der også være et tæt samarbejde med barnet/den unge og familien i forbindelse med rekrutteringen af den rette medarbejder.



## Støtte i hjemmet

Carelink Gruppens tilrettelæggelse af støtte i eget hjem sker altid ud fra det perspektiv, at hvert barn og familie er unik. Derfor vil indsatsen blive skræddersyet ud fra barnet og familiens behov. Der kan være tale om alt mellem få timer til døgndækkende støtte. Vores fokus er at tilknytte et fast team af medarbejdere med de rette faglige kompetencer, således at der opnås kontinuitet og tryghed for hele familien. Det kan f.eks. være støtte i hjemmet ved børn med alvorlige kroniske lidelser, hvor de sygeplejefaglige kompetencer er altafgørende.

## Støttet samvær

Carelink Gruppen varetager støttet samvær for det anbragte barn og dets forældre. Iværksættelse af samvær stiller store krav, og derfor har vi et kompetent team af fagkonsulenter med socialrådgiverbaggrund, som har flere års erfaring i at støtte forældre og børn i en samværssituation. Fokus er på at hjælpe begge parter til at få en god samværsoplevelse på trods af de udfordringer, der måtte være. Samtidig evner vores dygtige samværskonsulenter at balancere mellem at støtte, vejlede og sætte grænser. Samværet kan foregå hos plejefamilien, forældrenes hjem eller et neutralt sted, f.eks. de familievenlige samværslokaler som Carelink Gruppen har til rådighed. Der udarbejdes altid skriftlig status på et støttet samvær, første gang efter 3 måneder.



## Støtte uden for hjemmet

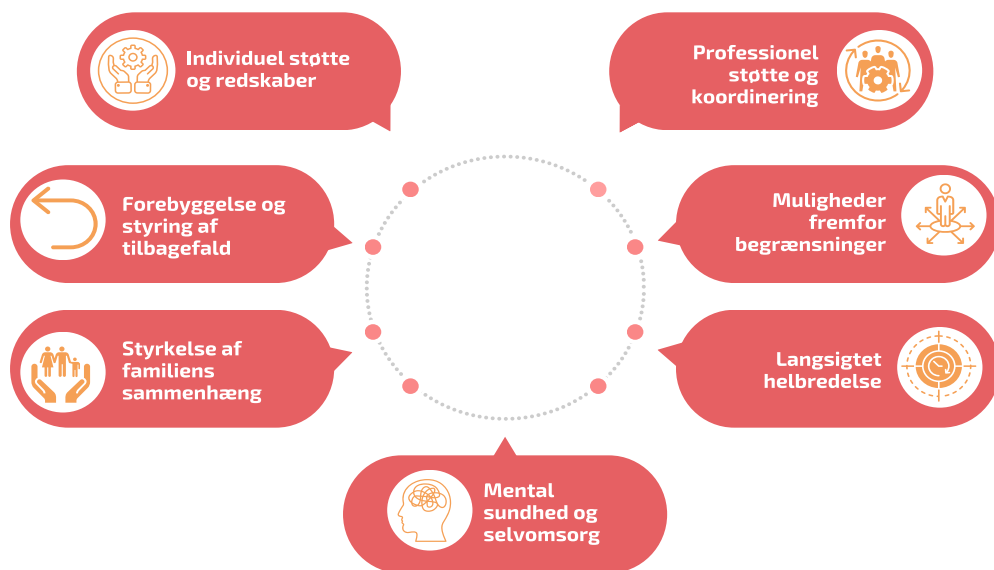
Carelink Gruppens brede palette af fagkompetente medarbejdere kan anvendes i forbindelse med aflastning udenfor hjemmet. Det kan f.eks. være ved et handicappet barn, hvor vi i forvejen varetager i hjemmet. I forbindelse med at barnets skal i aflastning på institution udenfor hjemmet, følger de samme medarbejdere ligeledes med, således at barnet og familien oplever kontinuitet og genkendelighed.



## Særligt specialiserede indsatser

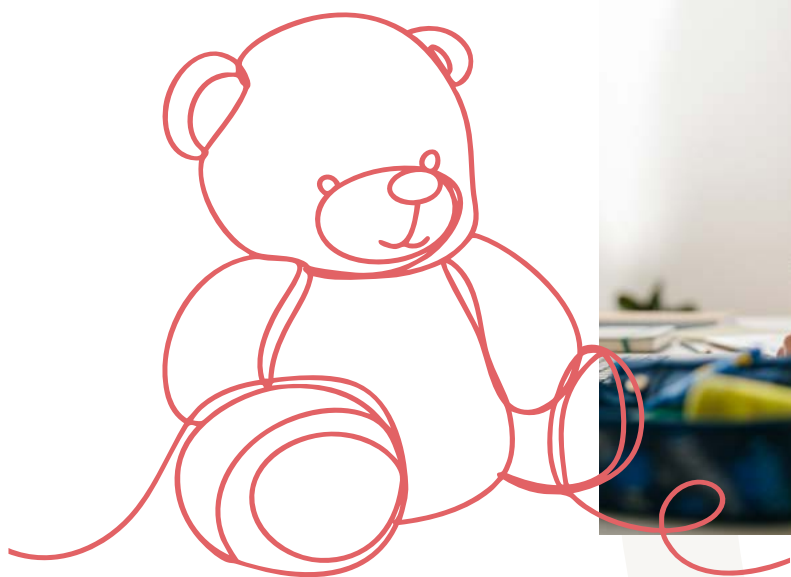
### Indsatser omkring spiseforstyrrelser og selvskade

Carelink Gruppen har et særligt specialiseret spiseforstyrrelsesteam, der står klar til at tilrettelægge et skræddersyet forløb til børn og unge, der kæmper med spiseforstyrrelse og selvskade. Der kan være tale om f.eks. anoreksi, bulimi eller overspisning. Den specialiserede støtte er integreret i en behandlings- og rehabiliteringsplan og foregår i tæt samarbejde med relevante behandlere eller støttepersoner i barnets eller den unges liv. Der kan f.eks. være tale om indsatser såsom individuel støtte (bl.a. spisestøtte), familiebehandling, gruppeforløb, støttekontaktperson, psykoedukation og rehabilitering.



## Indsatser omkring ufrivilligt skolefravær

Børn og unge, der har det dårligt, når de skal i skole, skal hjælpes hurtigst muligt. Derfor har vi i Carelink Gruppen ansat fagkonsulenter med særlig viden indenfor ufrivilligt skolefravær. Det er vores klare erfaring, at iværksættelse af hurtige indsatser som f.eks. en mentorordning, der følger barnet tæt i såvel hjemmet som i skolen, kan gøre en markant forskel. Carelink Gruppen sikrer i den forbindelse altid et tæt samarbejde med skolen med henblik på at lægge en plan, der medvirker til, at barnet langsomt og trygt kan genoptage sin skolegang.



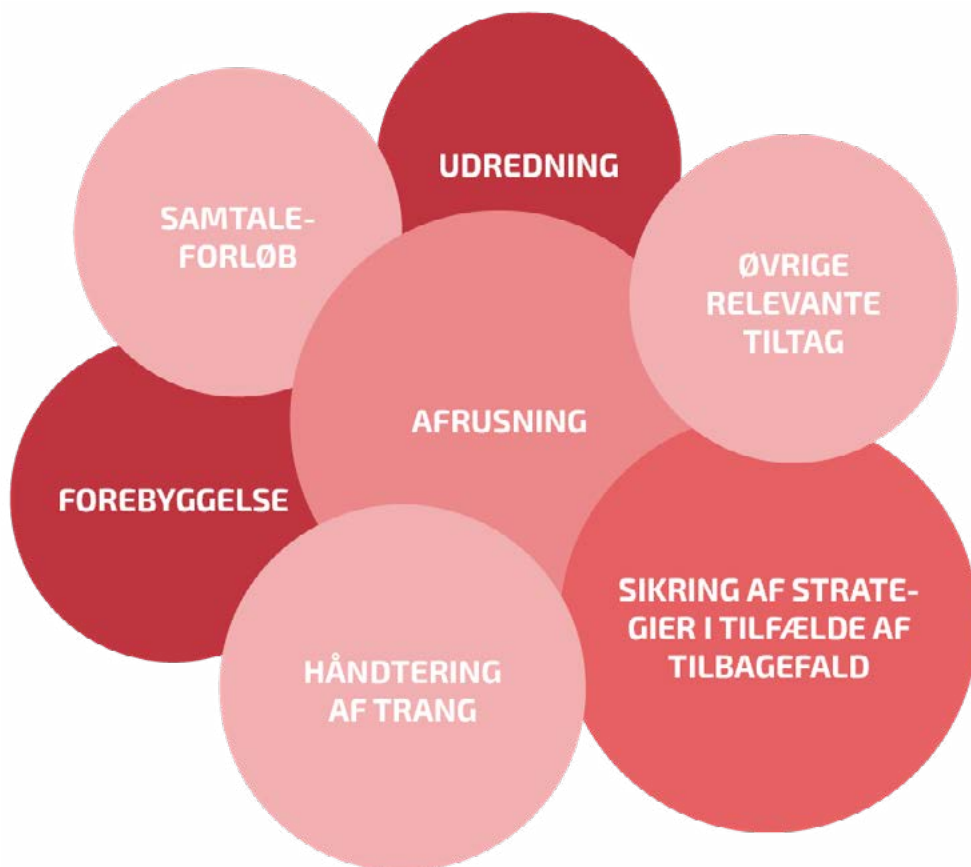
## Helhedsorienterede plejefamilieindsatser

Carelink Gruppen tilbyder indsatser ifm. anbringelse af et barn eller ung i en plejefamilie. Vores fokus er at sikre gode forudsætninger og rammer for såvel kommunen, plejefamilien, forældrene og barnet, når der sker anbringelse i en familiepleje. Det gør vi ved at yde en helhedsorienteret indsats, hvor barnet er i centrum og med øje for at forebygge afbrudte anbringelser. Indsatserne varetages af vores dygtige plejefamilieteam og inddrager ligeledes specialiserede faggrupper til vurdering af barnets udfordringer og behov samt til fagligt at kunne understøtte plejefamilien i den opgave, de står i. Plejefamilieteamet er døgn-tilgængeligt og giver mulighed for løbende sparring, akut aflastning eller udkørende assistance, hvis behovet opstår.



## Stabiliserings- og misbrugsforløb

I Carelink Gruppen tilbyder vi strukturerede misbrugsforløb ud fra den aktuelle forskning, der peger på, at misbrugsforløb til unge bør være tilpasset den unges behov og særlige misbrugsprofil. Det er ofte andre udfordringer end selve rusmiddelproblematikkerne, der fylder mest for den unge. I Carelink Gruppen tilrettelægges misbrugsforløbet derfor som en helhedsorienteret indsats, hvor der tages hånd om hele den unges situation. Et typisk forløb indeholder følgende elementer: Afrusning, udredning, samtaleforløb, håndtering af trang, sikring af strategier i tilfælde af tilbagefald samt forebyggelse og relevante tiltag som f.eks. træning af sociale færdigheder og netværksstøtte.





# Screening, udredning og afklaringsforløb

## Psykologiske screeninger, udredninger, samtaleforløb

Hos Carelink Gruppen tilbyder vi psykologisk udredning og behandling af børn, unge og voksne med psykiske eller psykiatriske problemstillinger.

Vores team består af speciallæger i psykiatri, børne- og ungdomspsykiatri samt pædiatri, suppleret af erfarne psykologer, terapeuter og andre fagpersoner med specialviden inden for området.

Vi er specialiserede i en bred vifte af psykiatriske tilstande – herunder ADHD, autisme, angst, OCD og depression – og arbejder altid helhedsorienteret med fokus på mennesket bag diagnosen. Med faciliteter i hele landet samt mulighed for online konsultationer og hjemmebesøg, kan du få hjælp der, hvor du har brug for den – uden lange ventetider.

## PAS-vurderinger

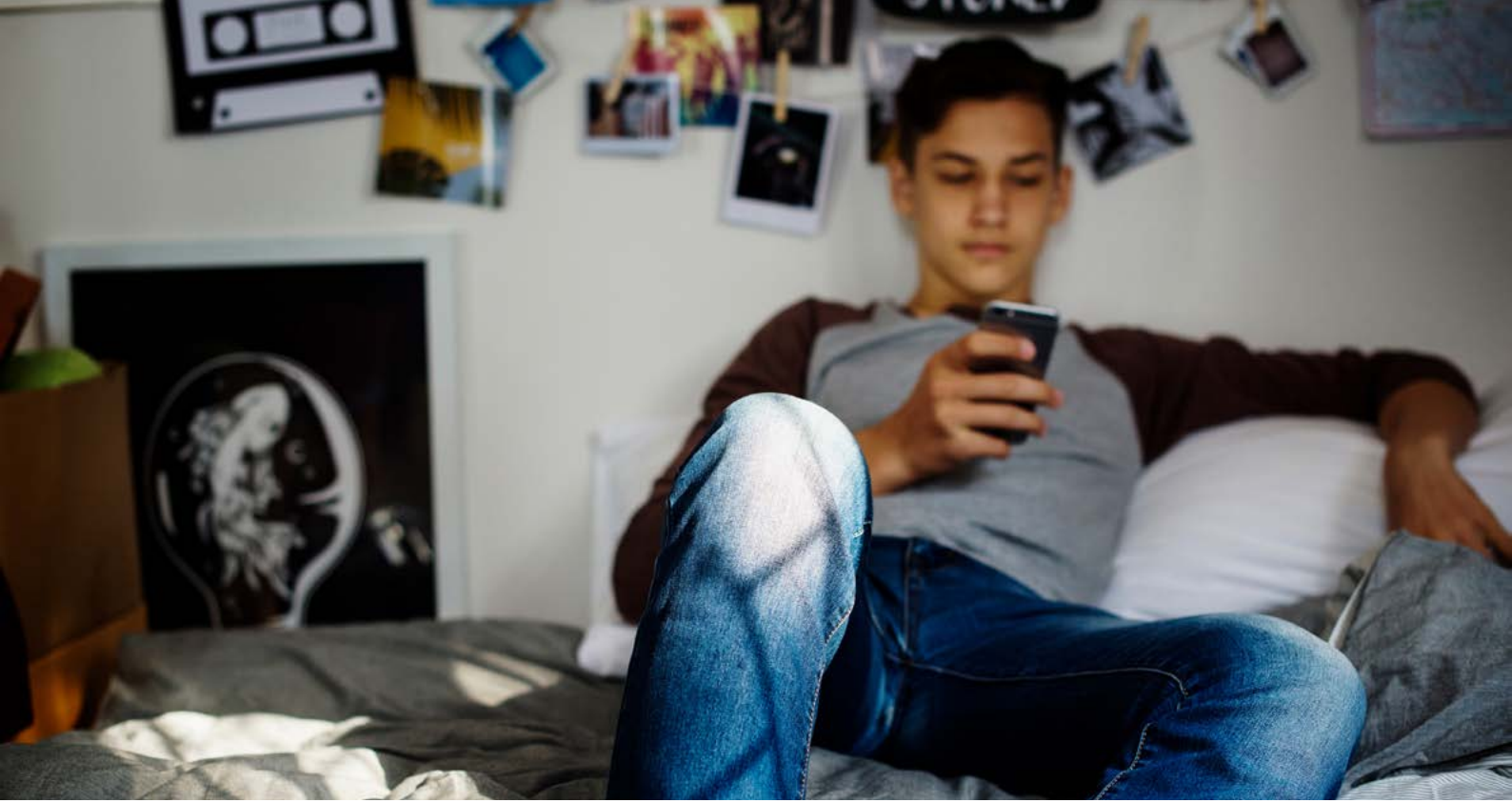
Carelink Gruppen tilbyder PAS-vurdering (Pædagogisk Analyse System) af børn og unge. PAS-vurderingen er med til at fremhæve og konkretisere den unges kompetencer indenfor det visuelle, det motoriske og det sproglige område. PAS-vurderingen skaber en forståelse for den unges handlinger og dermed mulighed for at gentænke og tilrettelægge den rette pædagogiske indsats ift. den enkelte unge. Carelink Gruppens PAS-konsulent står for vurderingen med udgangspunkt i samtaler med og test af den unge samt eventuelt inddragelse af fagprofessionelle.

## Kommunal finansiering – uden henvisning

Vidste du, at § 240 i Sundhedsloven giver kommuner mulighed for at betale for ydelser leveret af private sundhedspersoner som en del af en social-, beskæftigelses- eller rehabiliteringsindsats?

Det betyder, at kommunen ikke behøver en henvisning fra egen læge eller en regional aftale for at kunne købe psykiatrisk udredning eller behandling – fx hos Carelink Psykiatri.





## Akutanbringelser/placeringer

### Akutte foranstaltninger og midlertidige anbringelser/placeringer

Carelink Gruppen rykker hurtigt ud, når et barn, en ung eller en voksen har brug for akut støtte og en midlertidig løsning.

For børn og unge kan der være tale om en akutanbringelse, og for voksne en akutplacering – altid efter en kommunal vurdering af, at situationen er alvorlig og kræver handling med det samme.

Vi kan træde til inden for få timer og samarbejder tæt med kommunen om at finde den bedst egnede løsning – både fagligt og geografisk – så barnet, den unge eller den voksne hurtigst muligt får trygge rammer.

En akut foranstaltning kan vare i op til tre uger, med mulighed for forlængelse i yderligere tre uger.

Vores indsats er individuelt tilrettelagt og har ét hovedfokus: at skabe stabilitet og ro omkring barnet, den unge eller den voksne, så der bliver skabt et trygt udgangspunkt for det videre forløb.

Hverdagen tilpasses den enkeltes behov, og kommunen kan følge tæt med – fx gennem daglige statusopdateringer, struktur i indsatsen og løbende dialog med de involverede fagpersoner.





## Bosteder

### Mind-Move – et liv i bevægelse

Siden 2017 har Mind-Move skabt trygge og omsorgsfulde rammer for børn og unge med behov for støtte og en ny begyndelse.

Vi driver fem børne- og ungehjem med hjemmel i Barnets Lov § 43 og Servicelovens § 107 – fire i Aarhus og ét i Vejle.

Her bor børn og unge i forskellige aldre i hjemlige omgivelser med eget værelse samt fælles køkken, stue og aktivitetsrum. Vi lægger vægt på fællesskab, stabilitet og en hverdag, der minder om livet i en familie.

Mind-Move tager imod børn og unge i følgende aldersgrupper, differentieret imellem vores fem Børne- og Ungehjem.

- Anbringelser efter §43 i alderen 5-17 år
- Ungestøtte efter §114 i alderen 18-22 år
- Ophold efter §107

### Målgruppen

Vi tager imod børn og unge med forskellige livserfaringer og udfordringer, blandt andet:

- omsorgssvigt og tilknytningsforstyrrelser
- traumer og PTSD
- unge med flygtningebaggrund, herunder uledsagede
- unge udsat for negativ social kontrol eller æresrelaterede konflikter
- opmærksomhedsforstyrrelser og indadreagerende adfærd
- unge, der har brug for struktur og støtte efter dom til foranstaltning

### Pædagogisk tilgang

Mottoet "Et liv i bevægelse" afspejler vores tilgang: vi tror på, at fysisk aktivitet, fællesskab og oplevelser skaber trivsel og mod på livet. Derfor lægger vi vægt på en aktiv fritid, deltagelse i uddannelse og beskæftigelse – og ikke mindst på at være en del af samfundet som medborger.

Hos Mind-Move tror vi på, at alle børn og unge rummer potentiale til udvikling, når de bliver mødt med tillid, tydelighed og medmenneskelig varme. Vores mål er at støtte dem i at blive handlekraftige og selvstændige mennesker, der tør tro på egne evner og muligheder.

Vores pædagogiske fundament bygger på Pædagogisk Idræt og den Løsningsfokuserede tilgang (LØFT). Det betyder, at vi fokuserer på det, der virker, og hjælper de unge med at få øje på egne ressourcer. Samtidig arbejder vi med at styrke deres ADL-færdigheder – de daglige evner, der gør dem livsduelige og selvstændige.

### Inddragelse og udvikling

Inddragelse er en naturlig del af hverdagen hos os. De unge deltager i husmøder, er med til beslutninger og kender deres egne udviklingsmål. Vi omsætter deres handleplaner til konkrete og realistiske delmål, så de kan mærke deres egen progression. Vi arbejder systematisk med at måle udvikling og trivsel – ikke for at kontrollere, men for at dokumentere, hvad der virker, og for at give både den unge og os et klart billede af fremskridt og behov. Og så kommer beskrivelsen af de forskellige huse.



## Vores huse

Mind-Move driver fem multietniske Børne- og Ungehem – fire i Aarhus Kommune og ét i Vejle. Her bor børn og unge ikke på en "institution", men i hjemlige, almindelige familiehuse, hvor de har deres eget værelse og deler køkken, stue og fællesrum med de andre. Det giver en hverdag, der ligner et almindeligt hjem – med tryghed, nærvær og plads til både fællesskab og privatliv.



### Sabroehus

Sabroehus er beliggende i Mundelstrup, som er en mindre by udenfor Aarhus. Sabroehus har plads til 9 unge, herunder også 5 fleksible §107 pladser. I Sabroehus er der et stærkt fokus på livsduelighed og selvstændiggørelse igennem optræning af ADL-færdigheder. Vi ønsker at støtte vores unge til en selvstændig tilværelse og et aktivt voksenliv igennem relationel omsorg og ved at udfordre dem indenfor nærmeste udviklingszone. Vi møder beboerne med en løsningsfokuseret tilgang og inddrager, det dobbelte blik for at belyse de unges færdigheder og kompetencer.



### Busters Verden

Busters Verden er godkendt til børn og unge fra 5 årsalderen og har erfaring med søskendeanbringelser såvel, som negativ social kontrol, overtilpassethed og æresrelaterede familiekonflikter, hvorfor vi har hemmelig adresse og kan tilbyde anonymiserede anbringelser. I Busters Verden har vi fokus på fællesskabet imellem vores børn og unge, hvor vi igennem weekendaktiviteter og udenlandsture styrker sammenholdet og dyrker rollemodelsfunktioner, samt øver medmenneskeligt hensyn til hinanden. Vi har et stort fokus på narrativer, hvorfor vi gør meget ud af at benævne de unges styrker for at fremme deres tro på egne evner og skabe håb for fremtiden.



## Hømosevej

Hømosevej er et Børne- og Ungehus som er beliggende i Aarhus forstaden, Viby J. Vi tilbyder plads til 8 beboere, hvoraf 5 er fleksible §107 pladser. Vi er meget optaget af både fysiske og sansemotoriske aktiviteter som led i vores idrætspædagogiske tilgang. Derudover har vi gode erfaringer med at styrke ADL-kompetencer og selvstændiggørelse. Vores pædagogiske arbejde bygger i høj grad på en forståelse af samspillet imellem psyke og soma, således at vi via en fysisk sund krop kan skabe både psykisk trivsel og udvikling.



## Risskovhus

I den smukke Aarhus forstad Risskov byder Risskovhus på hjemlige omgivelser for 8 unge fra 5 års-alderen. Vi har fokus på at skabe en hverdag som er præget af hjemlighed, struktur og omsorg. Risskovhus tilbyder en tryk og støttende ramme for unge med fokus på deres udvikling, trivsel og sundhed. Vi dyrker i høj grad fællesskab og samvær igennem et fælles tredje, som styrker de unges følelse af mestring og tilknytning.



## Troldborghus

Troldborghus er placeret i naturskønne omgivelser imellem Vejle og Kolding. Troldborghus har plads til i alt 9 unge, herunder 4 fleksible §107 pladser. Der er eget træningscenter, gamerrum med 3 computere, samtalerum og klaver, såvel som et aktivitetsrum med bordtennis, billard og bordforbold. Troldborghus tilbyder vores unge en tydelig struktureret hverdag med fokus på ADL-kompetencer, såvel som tryk og stabilitet i anbringelsen via relationel omsorg og selvværds-styrkende aktiviteter.



## Værdier og kvalitet



### Udvikling

Vi tror på menneskers evne til at vokse.  
Med afsæt i LØFT og Vygotskys teori støtter vi børn og unge i at opleve mestring, trivsel og tro på egne evner.



### Faglighed

Vi står på et solidt fagligt fundament.  
Vores indsats bygger på viden om minoriteter, traumer og sociale udfordringer – og vi udvikler løbende praksis gennem refleksion og effektmåling.



### Ordentlighed

Det, vi siger, er det, vi gør.  
Gennem tydelighed, troværdighed og konsekvent handling skaber vi tillid – både for de unge og vores samarbejdspartnere.



### Relationer

Udvikling sker i relationer.  
Vi møder børn og unge med nærvær, stabilitet og tillid, fordi ingen skaber forandring alene.



### Inddragelse

Den unge skal have en stemme.  
Vi skaber handlekraft gennem medbestemmelse og lytter til de unge – og til hinanden – fordi reel inddragelse giver mening og kvalitet.



### Trivsel

Trivsel starter med tryghed.  
Vi skaber et sundt og tillidsfuldt arbejdsmiljø, så både unge og medarbejdere kan trives, udvikle sig og være nærværende i fællesskabet.



# MellemStoppet – et trygt pusterum og en ny begyndelse

Siden 2022 har MellemStoppet på Fyn været et midlertidigt hjem for unge, der har brug for ro, nærvær og støtte til at finde fodfæste.

Vi skaber trygge og hjemlige rammer, hvor tillid, omsorg og stabilitet danner grundlaget for udvikling og trivsel.

Her får de unge mulighed for at stoppe op, finde sig selv og forberede sig på næste skridt – hvad enten det er en tilbagevenden til familien, en overgang til egen bolig eller et andet opholdssted. MellemStoppets pladser er fleksible og godkendte til både Barnets Lov § 43 stk.1 nr.6 og Servicelovens § 107.

## Et hjem med nærvær og hjerterum

På MellemStoppet gør vi os umage for at skabe rammer, der føles som et rigtigt hjem.

Her dufter der af mad, der er grin ved bordet, og dagen begynder og slutter med faste rutiner, som skaber tryghed og genkendelighed.

Vores hverdag ligner mange andres – med pligter, planer og pauser. Vi holder fast i traditioner, fejrer fødselsdage og markerer højtider, så de unge oplever, at de hører til.

Mangfoldigheden i huset er en styrke – her er der plads til forskellighed, og netop det gør fællesskabet levende. Hverdagen bærer præg af ro, struktur og forudsigelighed. Der er plads til at trække vejret, finde indre ro og mærke sig selv.

Ud over fællesspisning og daglige gøremål skaber vi samvær gennem aktiviteter, hvor man kan deltage, bidrage og vokse.

Vi har fokus på ADL-træning, sund mad, økonomiforståelse og de små succeser i hverdagen – alt det, der gør den unge klar til at mestre livet selv.



## Vores målgruppe

MellemStoppet henvender sig til unge, som har brug for et midlertidigt trygt sted med fokus på udvikling og forberedelse til et selvstændigt liv.

Det kan være unge, som:

- Har oplevet omsorgssvigt, vold eller ustabile opvækstforhold
- Har brug for et miljøskifte eller afbræk fra hverdagen
- Er på vej mod egen bolig, men har brug for ADL-træning og støtte
- Har psykiske udfordringer eller komplekse støttebehov
- Har været udsat for negativ social kontrol eller æresrelaterede konflikter
- Er idømt ungdomssanktion eller alternativ afsoning
- Har indad- eller udadreagerende adfærd
- Har brug for støtte til at genetablere trivsel efter misbrug
- Er uledsagede unge, der har behov for tryghed og stabilitet



## Udvikling i tre trin

Alle forløb hos MellemStoppet tager udgangspunkt i tre faser:

1

### Stabilisering

Den unge falder til ro og lærer huset, relationerne og strukturen at kende. Vi skaber tryghed og tillid, så der kan bygges videre.

2

### Udvikling

Den unge arbejder aktivt med egne mål, træner daglige færdigheder og styrker ansvar, sociale kompetencer og evnen til at håndtere udfordringer.

3

### Udslusning

Overgangen til egen bolig planlægges grundigt. Den unge flytter med støtte fra kendte relationer og får mulighed for en tryk og stabil overgang til voksenlivet.

## Metoder og tilgang

Vores pædagogiske fundament bygger på:

- Den motiverende samtale – for at styrke indre motivation og retning.
- Jeg-støttende samtaler – for at udvikle selvindsigt og selvværd.
- Anerkendende relationspædagogik – fordi udvikling sker gennem tillid, respekt og relationer.

Vi arbejder med forudsigelighed, ro og struktur som psykologisk ilt, og vi ser altid ressourcerne før begrænsningerne.





## Vores huse

Bag MellemStoppet står flere hjem, der hver især tilbyder tryghed, fællesskab og støtte til unge på vej videre i livet.

### Bøllelosegyden – plads til ro og rummelighed

Midt i de grønne omgivelser ved Blommenslyst ligger Bøllelosegyden – et rummeligt hjem med plads til seks unge.

Her er der højt til loftet, både fysisk og mentalt, og omgivelserne giver mulighed for at trække vejret, finde ro og mærke sig selv.

Huset rummer 330 m<sup>2</sup> og ligger på en stor grund på 9.000 m<sup>2</sup> med grønne udearealer og masser af plads til både fællesskab og fritidsinteresser.

Med blot 15 minutter til Odense C og 10 minutter til motorvejen er der kort til skole, idrætsforening og kulturhus – perfekte rammer for unge, der skal genfinde en stabil hverdag.



### Elleholm – tæt på og skræddersyet støtte

Et stenkast fra Bøllelosegyden ligger Elleholm – et hjem med plads til én ung ad gangen.

Her er trygheden i fokus, og hverdagen formes ud fra den enkeltes behov og rytme.

I samarbejde med myndigheder tilrettelægges et individuelt forløb, der sikrer nærvær, struktur og forudsigelig udvikling.

Her bliver hver detalje tilpasset, så den unge kan mærke støtte, stabilitet og fremdrift – ét skridt ad gangen.

### Thorsgade – midt i byens liv

I hjertet af Odense ligger Thorsgade, en bynær afdeling med plads til fem unge.

Her er byens liv tæt på – caféer, kulturtilbud og fællesskaber, der giver mulighed for at udfolde sig og være en del af noget større.

Det store køkken-alrum er hjemmets samlingspunkt, hvor samtaler og grin fylder hverdagen.

Her arbejdes med sociale færdigheder, ansvar og deltagelse i fællesskabet, og der er særligt fokus på unge med indad-reagerende adfærd, selvskaede eller suicidalitet.

Tryghed, stabilitet og nærvær er nøgleordene i hverdagen på Thorsgade.

## Ejlskovvej – tryghed og naturnær balance

I den lille landsby Ejlskov, mellem Skåstrup Strand og Søndersø, ligger et lyst og indbydende hjem omgivet af natur og ro.

Her er der plads til fem unge, som får mulighed for at finde balancen mellem selvstændighed og støtte. Ejlskovvej er særligt indrettet til unge, der har været udsat for negativ social kontrol eller æresrelaterede konflikter.

I de rolige omgivelser arbejder vi med at genskabe tryghed, styrke identitet og bygge et liv med frihed og selvbestemmelse.

Huset ligger tæt på natur, og alligevel kun 30 minutter fra Odense og 20 minutter fra Middelfart – en god kombination af ro og tilgængelighed.

## Højrupvej – plads, natur og nærvær

Nær Glamsbjerg ligger Højrupvej – et hjem med masser af lys, luft og plads.

Her er der natur lige udenfor døren og ro til at lande, men også mulighed for aktivitet, dyr, bevægelse og fællesskab.

Huset har plads til fem unge, men bruges også til tættere forløb med én til to unge, hvor behovet for nærvær, forudsigelighed og tæt personalestøtte er større.

Her arbejdes relationelt og hverdagsnært – med fokus på at skabe stabilitet, livsmod og mestring i eget tempo

## Lundemosevej – første skridt mod selvstændighed

Lundemosevej er en lille øvelejlighed på 40 m<sup>2</sup> med eget køkken og bad – et trygt første skridt mod et selvstændigt liv.

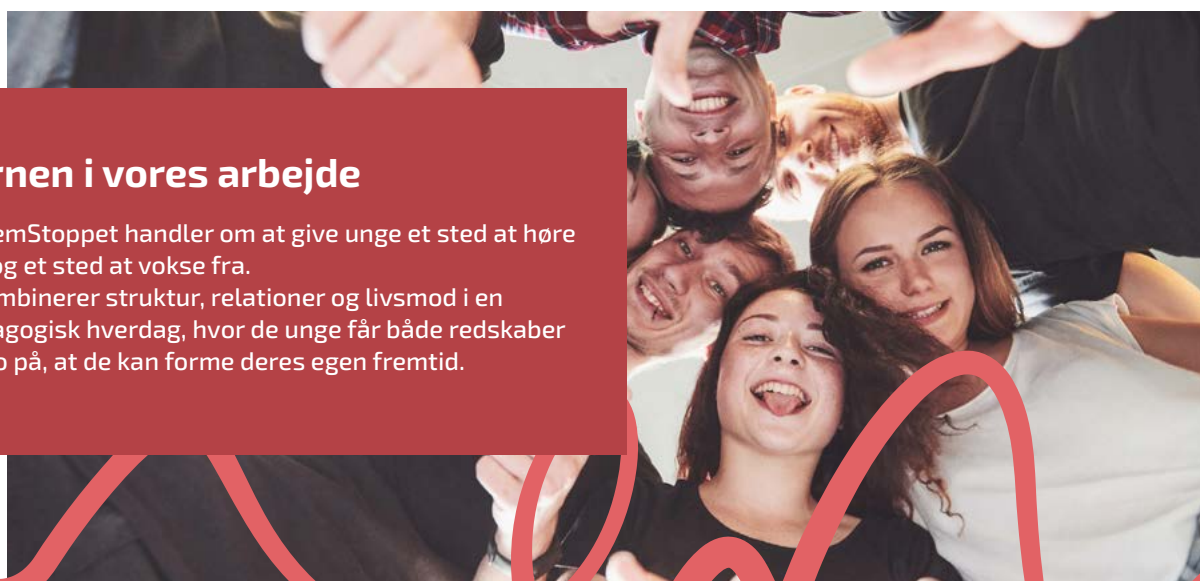
Her kan unge, der er klar til udslusning, træne det at bo selv, mens der stadig er støtte fra kendte voksne tæt på.

Lejligheden giver mulighed for at tage ansvar, mærke friheden ved at klare sig selv og stadig have en hånd i ryggen, når der er brug for det.

### Kernen i vores arbejde

MellemStoppet handler om at give unge et sted at høre til – og et sted at vokse fra.

Vi kombinerer struktur, relationer og livsmod i en pædagogisk hverdag, hvor de unge får både redskaber og tro på, at de kan forme deres egen fremtid.



# Beskræftigelsesrettede indsatser



## Jobrettede forløb

Carelink Gruppen tilbyder jobrettede forløb i form af både samtaler og gruppeforløb til ledige uanset målgruppe og alder, der har brug for støtte til at komme i job. Forløbene har et særligt fokus på, hvorledes, der sammen med den enkelte lægges en realistisk plan med fokus på ressourcer og kompetencer, der sikrer det bedste jobmatch og at der opnås en stabil tilknytning til arbejdsmarkedet.



## Mestringsforløb

Hos Carelink Gruppen har vi stor erfaring med, at arbejde med sygemeldte og borgere i ressourceforløb. Vi tilbyder mestringsforløb, der er en kombination af samtaler og gruppeforløb, hvor den enkelte støttes til, i et tæt samarbejde, at få skabt de bedste forudsætninger for at opnå afklaring og igen at kunne vende tilbage til arbejdsmarkedet.

## Mentor støtte

Carelink Gruppen tilbyder mentorstøtte til borgere, der har behov for støtte til at fastholde eller opnå beskæftigelse eller en beskæftigelsesfremmende aktivitet. Mentorstøtten gives også til personer i ordinære job såfremt støtten vurderes at have afgørende betydning i forbindelse med fastholdelse.



Vi følger dig hele vejen



# Konsulentbistand



## Kompetenceudvikling

Carelink Gruppen iværksætter og faciliterer kompetenceudvikling for medarbejdere ude i kommunerne eller på private og offentlige institutioner såsom bosteder, krisecentre eller skoler. Vi skræddersyr kompetenceudviklingsforløbet efter jeres behov og på tværs af indsatsområder og målgrupper. Forløbet kombineres ofte med en forudgående eller sideløbende screening og analyse.



## Screening og Analyse

Carelink Gruppen har i en årrække udarbejdet tilbunds gående analyser på både beskæftigelsesområdet, familieområdet og socialområdet. Analyserne kan udarbejdes på baggrund af screening af sager, interviews med medarbejdere og brugere og kan være med til at belyse udfordringer og kompetencer indenfor det givne område, herunder understøtte et kompetenceudviklingsforløb.



## Konsulent bistand

Carelink Gruppen tilbyder bistand i den enkelte sag ude i kommunerne, hvor vores erfarne konsulenter kan agere 2. rådgiver eller yde supervision og sparring i komplekse sager. Bistanden kan også kombineres med udarbejdelse af undersøgelser eller som led i et kompetenceudviklingsforløb.

## Lederudvikling

For at kunne understøtte og sikre et godt kompetenceforløb eller en forandringsproces tilbyder Carelink Gruppen lederudvikling. Vi har i Carelink Gruppen stor erfaring med dette, og forløbet tilpasses jeres behov - ofte som en integreret del af en kompetenceudvikling og/eller organisationsændring.



## Traumeundervisning

Carelink Gruppen tilbyder konsultativ traumeundervisning for faggrupper eller forældregrupper, som tager udgangspunkt i dels, hvad traumer gør ved hjerne og krop samt hvilke konkrete værktøjer, man med fordel kan tage udgangspunkt i, i arbejdet med traumeramte mennesker.

## Specialundervisning

Carelink Gruppen tilbyder konsultativ sparring og vejledning i specialundervisning og specialpædagogiske tilgange til børn og unge med særlige komplekse problemstillinger. Ligeledes mulighed for at understøtte vejledningen med viden om og erfaring inden for dansk som andetsprog.

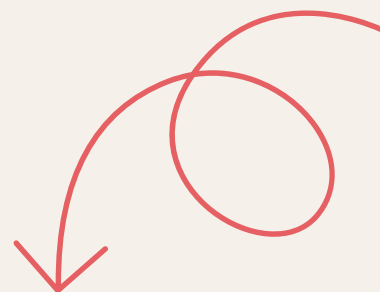
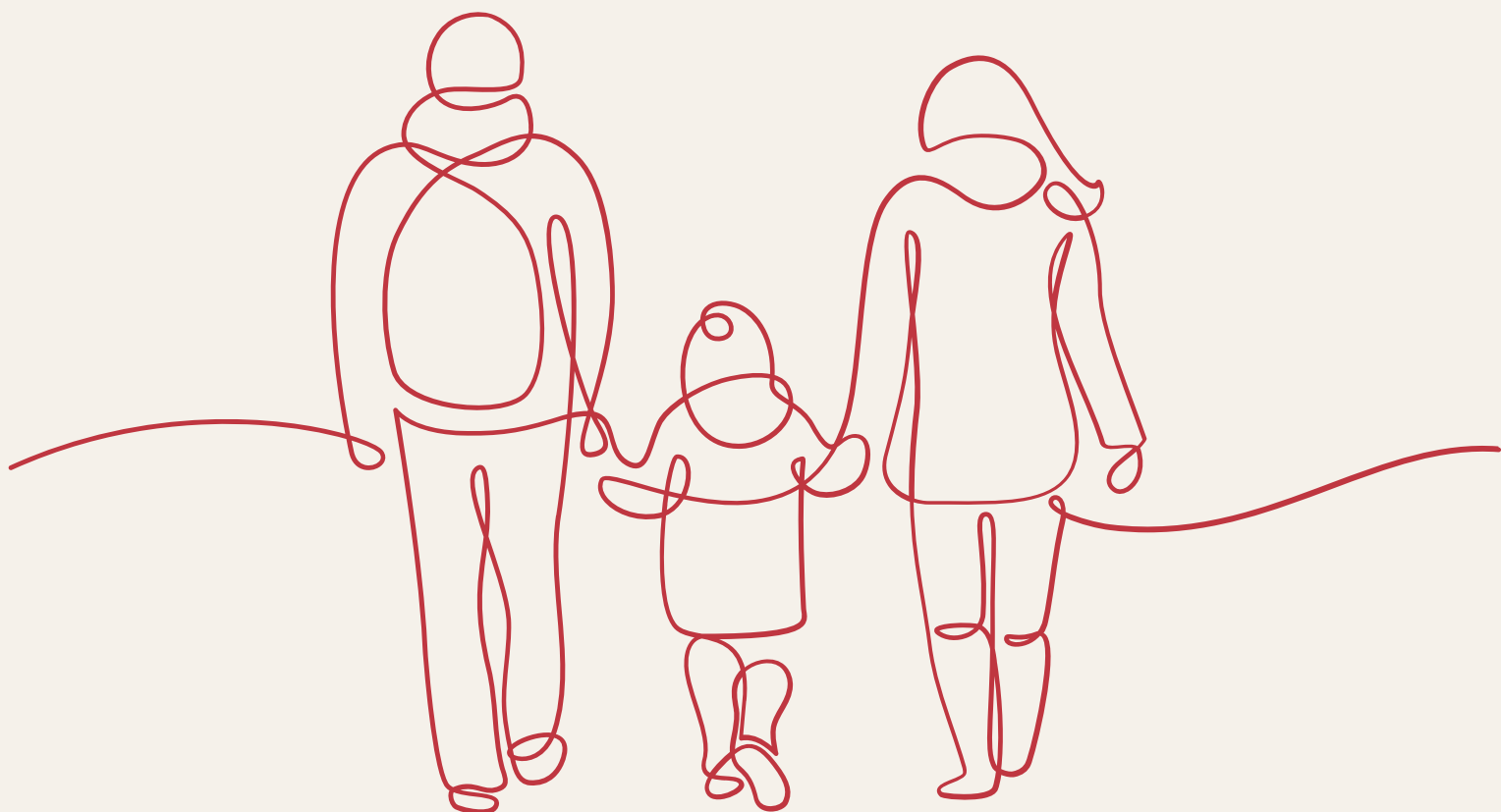
## Vikarbistand

Carelink Gruppen råder over eget vikarkorps med sundhedspersonale til pleje- og sundhedssektoren. Som kunde hos os er du garanteret markedets højeste leveringssikkerhed, kontinuitet, høj faglighed og konkurrencedygtig prissætning

## Kurser, workshops og fyraftensmøder

Carelink Gruppen skræddersyr kurser af kortere og længere varighed og faciliterer workshops indenfor vores kerneområder bl.a. spiseforstyrrelse og/eller selvskade, håndtering af unge med udadreagerende adfærd, inddragelse af børn og forældre, lovgivning og skriftlig dokumentation.

# **Sammen** om bedre velfærd



**Læs mere om vores ydelser her**

[www.carelink.dk](http://www.carelink.dk)

## Hvorfor vi er en troværdig samarbejdspartner

Vores brede og dybe faglighed giver os kapacitet til at håndtere komplekse behov og levere helhedsorienterede løsninger.

Vi skræddersyr indsatser og arbejder tæt sammen med kommuner og andre samarbejdspartnere for at sikre sammenhæng og kvalitet.

Vi har fleksibilitet og tilgængelighed – herunder akutberedskab og geografisk landsdækning – hvilket gør os til en stabil og pålidelig partner i pressede situationer.

**Læs mere på [www.carelink.dk](http://www.carelink.dk)**

### Kontakt

#### **Kristina Victoria Merkel**

Driftsdirektør, B&U  
Tel.: 2869 2393  
Mail: [kme@carelink.dk](mailto:kme@carelink.dk)

#### **Tina Abildgaard**

Driftsdirektør, Carelink Bosteder  
Tlf.: 2873 4559  
Mail: [tag@carelink.dk](mailto:tag@carelink.dk)

#### **Tenna Holm**

Driftsdirektør, Carelink Bosteder  
Tlf.: 5120 4446  
Mail: [teho@carelink.dk](mailto:teho@carelink.dk)