

# PAS-vurderinger i Carelink Gruppen

Få indblik i den unges tænkning, potentialer  
og kompetencer



# Hvorfor vælge en PAS-vurdering fra Carelink Gruppen?

## Målrettet vurdering

Med en PAS-vurdering og en tilhørende videreformidling af en PAS-konsulent, er det muligt at gentænke sin pædagogiske retning på en ung borger.

PAS-vurderingen er med til at fremhæve og konkretisere den unges kompetencer, indenfor det visuelle, motoriske og sproglige.

## Forståelse for den unge

PAS-vurderingen er med til at skabe en forståelse for den unges handlinger.

Ud fra den unges egne besvarelser er PAS-konsulenten i stand til at konkretisere den unges handlemønster, som kan være med til at skabe inspiration til videre handling hos en personalegruppe med en udfordrende sag.



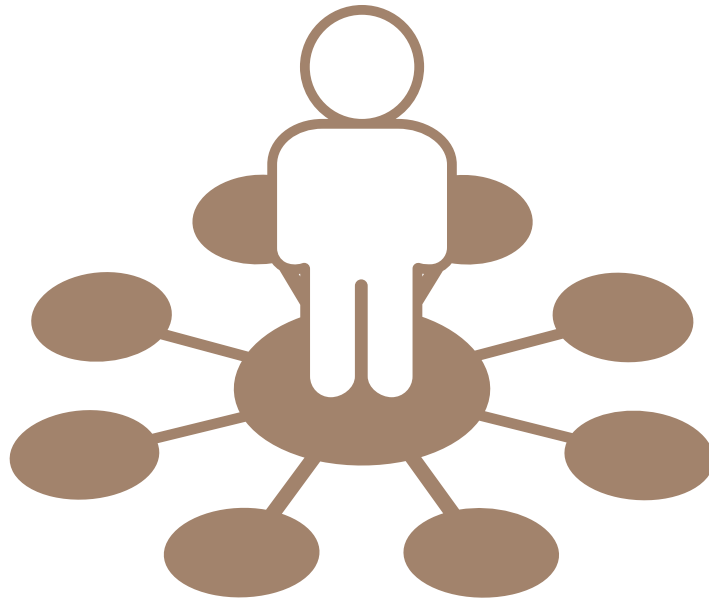
*En PAS-vurdering er ikke nødvendigvis den eneste sandhed, men det giver en komPAS-retning*



# Formidling til netværket omkring

Carelink Gruppen er opmærksomme på at alle lærer forskelligt. Derfor prioriterer vores PAS-konsulent, at komme ud til jer med henblik på at få en dialog omkring vurderingens henvisninger.

Hvem der deltager i dialogen, er op til jer, det kan være en pårørende som har brug for forståelse for den unges handlinger, eller fagpersonalet omkring den unge.

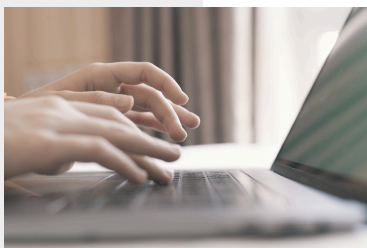


# Hvad indeholder en PAS-vurdering fra Carelink Gruppen?



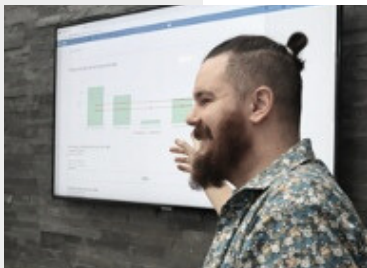
## Besøg af PAS-konsulent

En PAS-konsulent kommer til jer og bruger i gennemsnit to timer med den unge, hvor der udføres en SkolePAS Personlighedstræk og en SkolePAS Screening.



## Udarbejdelse af grafer og forklaringer

PAS-konsulent udarbejder de forskellige grafer, som sendes retur til jer med en kort tilhørende skrivelse om, hvad graferne viser.



## Mulighed for gennemgang

Mulighed for at booke PAS-konsulent til at komme til et personalemøde, statusmøde eller lignende og give en grundig gennemgang af PAS-vurderingen samt kobling til konkrete handlinger såfremt det ønskes.

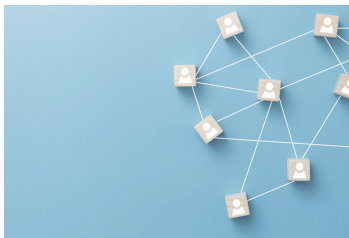
# Hvad er en PAS-vurdering?

En PAS-vurdering fra Carelink Gruppen anvender to vurderingsredskaber fra NordicPAS – den ene værende SkolePAS Screening og den anden SkolePAS Personlighedstræk



## Hvordan?

En PAS-vurdering tager som udgangspunkt omkring to timer at fuldføre i samarbejde med den unge.



## Hvem?

Der er rig mulighed for at forældre, fagprofessionelt personale eller andre relationer kan sidde med til vurderingsopgaverne.



## Hvad?

PAS-vurderingen skaber en række grafer, som giver et indblik i den unges tænkning og kompetencer, samt et billede af den unges syn på sig selv.

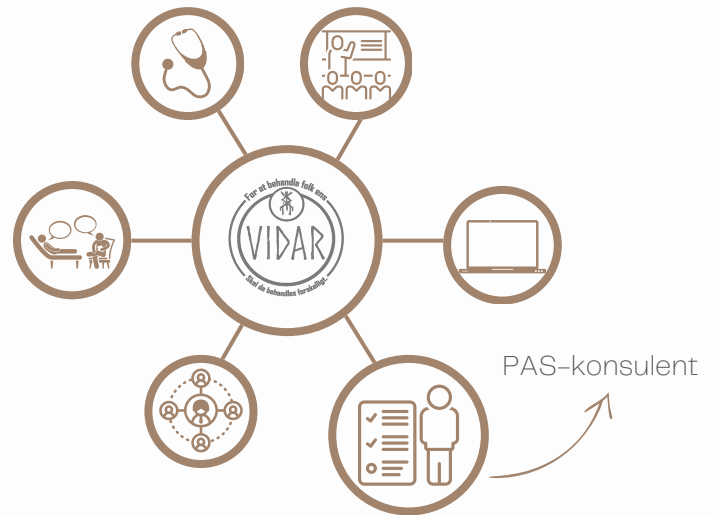
# PAS-Vurdering fra Carelink Gruppen Support

## Carelink Gruppen Support

Carelink Gruppen er organiseret med fokus på at kunne løfte hver en opgave, der stilles.

Derfor har vi oprettet en central supportafdeling, der yder support på tværs af alle afdelinger, indsatser og opgaver.

En af grenene i Support er PAS-konsulent, som har til formål at lave PAS-vurderinger på børn og unge, for at skabe forståelse for hvordan man bedst tilrettelægger en indsats som gavner den unges kompetencer, udnytter den unges potentiale og arbejder udenom den unges problemer.






Vil du høre mere?

**Kontakt Chef for Support og videnscenter Stine Holm Madsen  
hvis du vil høre mere omkring PAS-vurderinger**

 26 36 23 83

 [Shm@carelink.dk](mailto:Shm@carelink.dk)

 Stævnens 44, st.th, 7100 Vejle